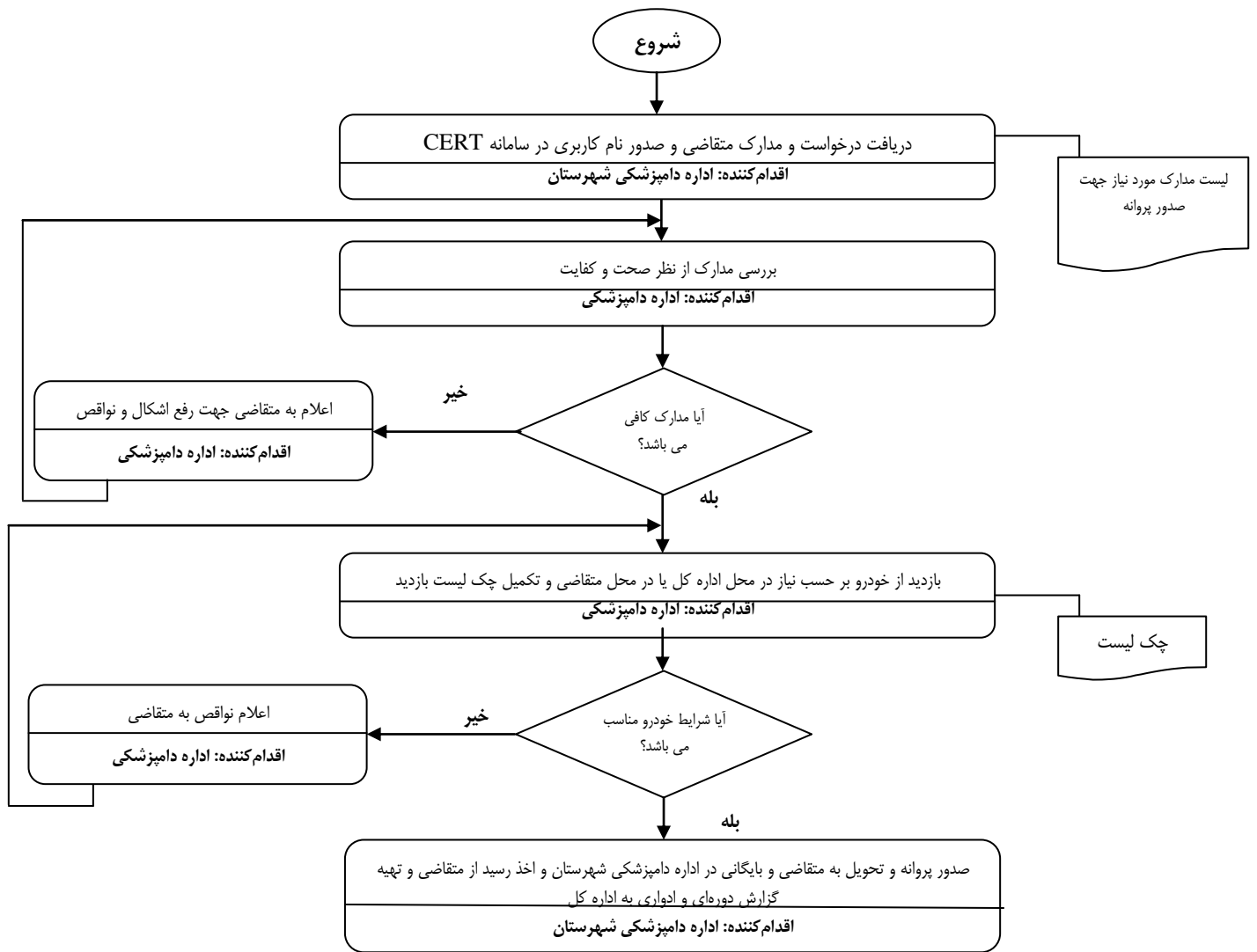


فرآیند صدور پروانه خودروهای حمل کالاهای تحت نظارت دامپزشکی



مدارک لازم:

- 1) فرم تکمیل شده تقاضای صدور پروانه
- 2) تصویر برابر اصل کارت ملی اعضای هیئت مدیره و مدیرعامل شرکت متقاضی و راننده خودرو (برای متقاضیان حقوقی)
- 3) یک قطعه عکس پرسنلی 4*3 مدیرعامل شرکت متقاضی و راننده خودرو (برای متقاضیان حقوقی)
- 4) تصویر اساسنامه و تأییدیه ثبت شرکت - مدارک مؤسسين شرکت - آخرین آگهی آخرین تغییرات شرکت در روزنامه رسمی (نوع کارخانه مورد درخواست باید با حوزه فعالیت مندرج در اساسنامه مطابقت داشته باشد)
- 5) تصویر شناسه ملی شرکت (برای متقاضیان حقوقی)
- 6) تصویر سند مالکیت خودرو
- 7) کارت شناسایی هوشمند خودرو
- 8) مجوز تغییر وضعیت خودرو از نیروی انتظامی ج.ا.ا.
- 9) کارت بهداشتی معتبر راننده و کمک‌های آنان
- 10) تعهدنامه رسمی (محضری) مالک و راننده مبنی بر رعایت ضوابط و مقررات فنی بهداشتی سازمان دامپزشکی کشور در پخش دارو و مواد مصرفی دامپزشکی

زمان فرآیند 3 روز کاری